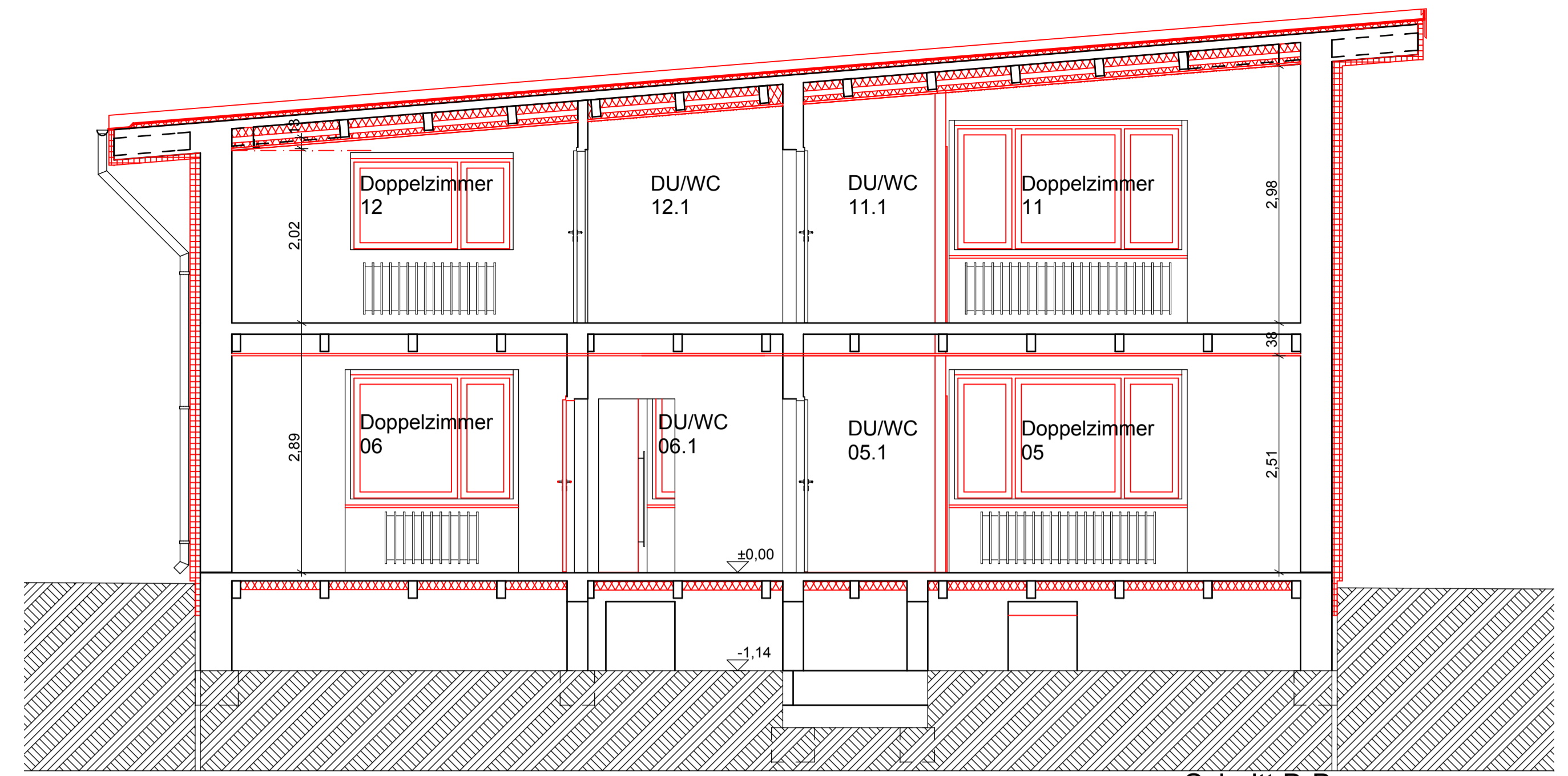
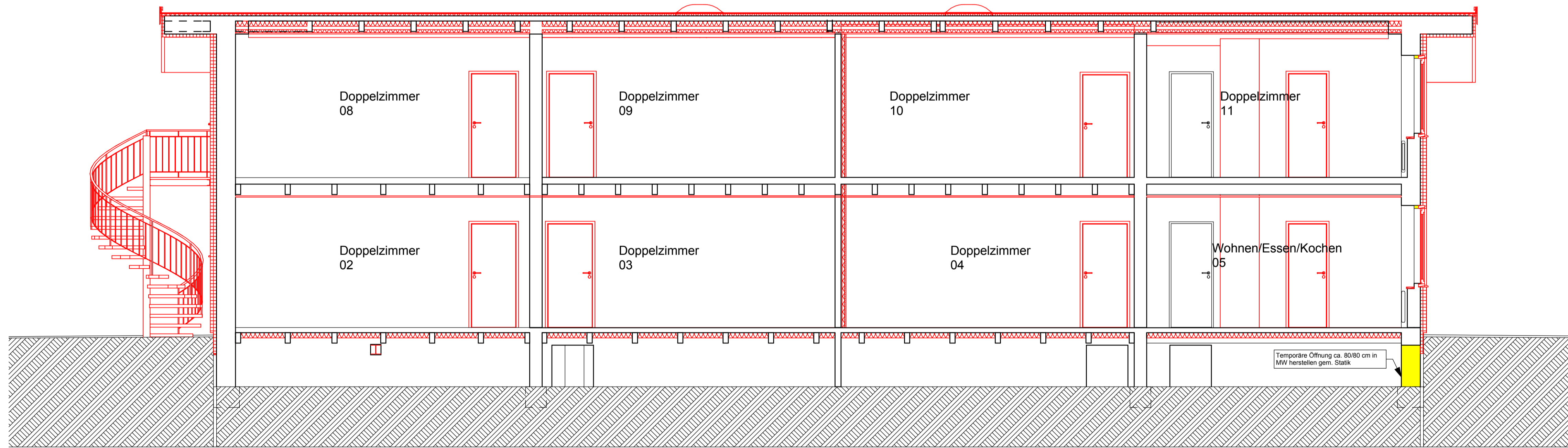


Schnitt A-A



Schnitt B-B



Schnitt C-C

Legende Farbdarstellung (1:50):
 rot = neu
 gelb = Abriss
 schwarz/weiß = Bestand
 Alle Maße sind am Bau zu prüfen!

IH3 - Dokumentationszeichnung			
PLAN:	ZEICH-NR:		
Schnitte	08.4		
BAUVORHABEN: Sanierung Internat Haus 3 Gymnasium Insel Scharfenberg Insel Scharfenberg 13505 Berlin-Reinickendorf			
BAUHERR: Senatsverwaltung für Bildung, Jugend und Sport Otto-Braun-Str. 27 10178 Berlin vertreten durch Senatsverwaltung für Stadtentwicklung Fehrbelliner Platz 2 10707 Berlin			
ARCHITEKT: Gast + Goetz Architekten Neuenburger Str. 16 10969 Berlin Tel. 030-25934830 Fax. 030-25934832 architekten@gastundgoetz.de			
MASSTAB:	BLATTGRÖSSE:	GEZ.:	DATUM:
1:50	A1 - 84,1/59,4 cm	AG	20.06.2011